

スーパー2000m以内, 駐車2台可

日神パレスステージ前橋 530万円 3LDK 63.86㎡(19.31坪)

前橋市大渡町1丁目

中古マンション

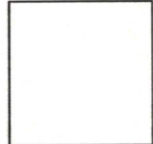
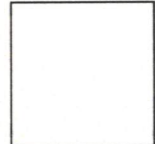
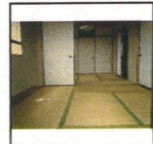
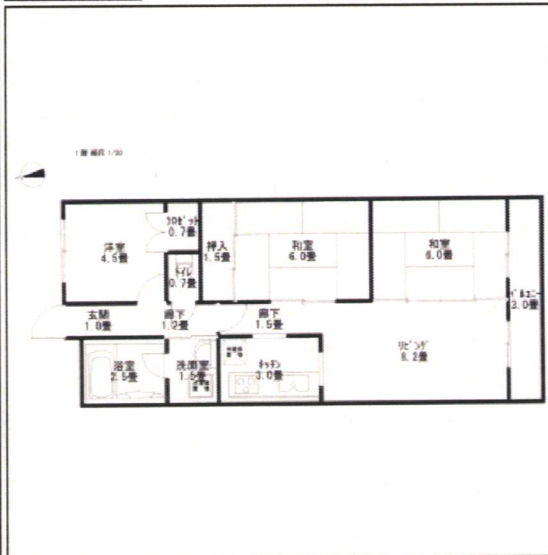
コメント ※コメントにつきましては主観となりますのでご契約の際にはご自身でご確認ください

【日神パレスステージ前橋】近くにコンビニ・スーパー・ファミリーレストラン・銀行・郵便局等があり、日常生活が便利です。管理人が常駐していますので女性の方でも安心して生活が送れます。

写真



間取図



物件詳細 ※データ, 写真等が現状に相違がある場合は, 現況優先とします

物件名	日神パレスステージ前橋		
所在地	前橋市大渡町1丁目		
価格	530万円	専有面積	63.86㎡(19.31坪)
種目	中古マンション	間取り	3LDK
交通	JR新前橋駅より約1,600m		
バルコニー	7.36㎡	構造	鉄骨鉄筋コンクリート (SRC)
修繕積立金	8240円 / 月額	所在階	9階建 5階(全71戸)
管理費等	10700円 / 月額	築年月	1990年5月
駐車場	4500円 / 月額	引渡し	
土地権利	所有権	許可番号	群馬(5)第3518号
管理形態	常勤		
設備	東京電力, 公営水道, 都市ガス, 本下水, 洗髪洗面化粧台, システムキッチン		
学校区			
備考	学校区 前橋市立総社小学校 前橋市立第六中学校 老年病研究所付属病院まで徒歩10分 駐車場は近隣にあります。		
取引形態	専任		

群馬県知事免許(6) 3518号 <http://www.sanbic.net/> ※物件の確認は事前に問い合わせ願います。

株式会社 サンビック TEL 027-251-2549 FAX 027-252-8492

〒371-0846 前橋市元総社町151-5 [営業時間] AM8:00~PM7:00 [休日] 年中無休